

Bæredygtighed på bedriften

Anna Marie Thierry

Center for Klima og Bæredygtighed

Projekt: Fundamentet for landbrugsbedriftens bæredygtighedsplatform

SEGES

STØTTET AF

Promilleafgiftsfonden for landbrug



10 temaer til vurdering af bedriftens bæredygtighedsscore

Bedriftens økonomiske robusthed

Optimal ressourceanvendelse

Ledelse af bedriften

Efterlevelse af love og certificeringer

Arbejdsforhold

Klimapåvirkning

Biodiversitet

Vandmiljø og vandkvalitet

Husdyrenes sundhed

Markjordens frugtbarhed



Temaer og indikatorer

- Bæredygtighed defineres som bedriftens performance indenfor 10 temaer
- Hvert tema opgøres ved hjælp af indikatorer
- En indikator skal:
 - kunne kvantificeres
 - kunne reproduceres og dermed kontrolleres
 - skal være videnskabelig anerkendt
 - kunne have en optimal eller tilstræbt værdi
 - den skal kunne være praktisk anvendeligt, dvs. kunne produceres fra tilgængeligt materiale

10 temaer

Plan 2020:

Temaerne beskrives i ti notater med fokus på:

- Beskrivelse af temaet
- Beskrivelse af temaets indikatorer (ca. 2-4 indikatorer pr. bedriftstype)
- Beskrivelse af beregningsmetode og -grundlag for alle temaets indikatorer (Fx emissionsfaktor, beregningsmetode)
- Datagrundlag for alle indikatorer
 - Hvilke databaser eller kortlag kan vi hente tal fra (MarkOnline, Ø90, DMS etc.)
 - Hvilket behov er der for at bearbejde data?
 - Hvor stor en andel af bedrifterne har vi disse data på?

Eksempler på højt prioriterede temaer

10 temaer

Bedriftens økonomiske robusthed

Optimal ressourceanvendelse

Ledelse af bedriften

Efterlevelse af love og certificeringer

Arbejdsforhold

Klimapåvirkning

Biodiversitet

Vandmiljø og vandkvalitet

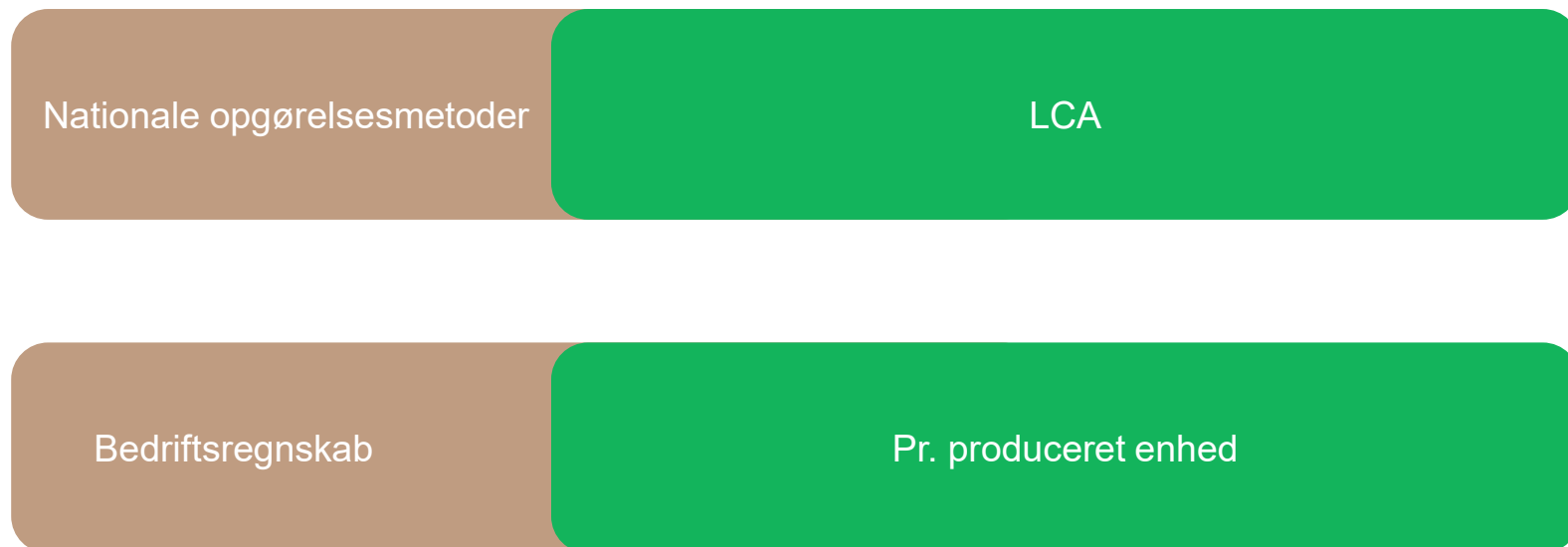
Husdyrenes sundhed

Markjordens frugtbarhed



Landbrugets klimaregnskab

- Fuldstændigt klimaregnskab for den enkelte bedrift
- Skal give input til flere opgørelses metoder.



- Tilknyttet virkemidler til den enkelte bedrift

10 temaer

Bedriftens økonomiske robusthed

Optimal ressourceanvendelse

Ledelse af bedriften

Efterlevelse af love og certificeringer

Arbejdsforhold

Klimapåvirkning

Biodiversitet

Vandmiljø og vandkvalitet

Husdyrenes sundhed

Markjordens frugtbarhed



Biodiversitet

Der findes endnu ingen anvendt robust metode til opmåling af biodiversitet på bedriftsniveau, men den er tæt på.

Valg af indikatorer:

Bioscoren: opmåling af biodiversitet med Aarhus Universitets kortværktøj

- I dag er det muligt opgøre biodiversitet på en landbrugsejendom ved at lave et udtræk fra Biodiversitetskortet. Opgørelsen laves for hele bedriften, og skal inkludere alle arealer, både dem som er i omdrift, og dem som ikke er.

Bioscoren bliver til den Danske Naturindikator

- Stadig baseret på kortværktøj

- den nye naturindikator udvider handlingsmotivationen ved at belønne en god naturbeskyttelse af arealer som fremadrettet disponeres til natur eller sikre naturlige processer

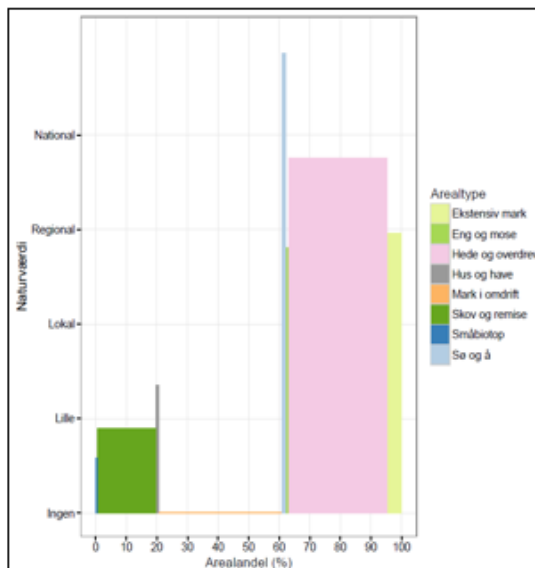
1 Opmåling før naturindsats

Bedriftens afgrænsning markeret med lysegrøn.



Naturkapitalindeks = 32 (ud af 100 mulige)

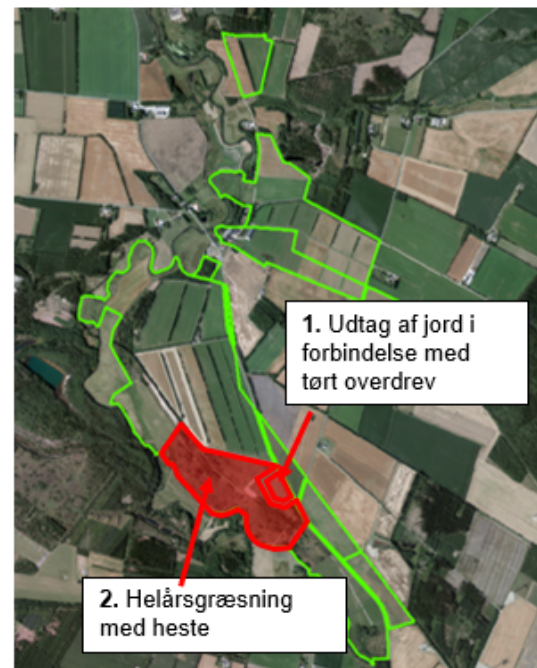
På baggrund af biodiversitetskortet (bioscoren) udregnes naturkapitalindekset for bedriften. Inden for hver arealkategori er den vægtede bioscore udregnet, og kan aflæses som naturværdi på y-aksen.



2 Opmåling efter naturindsats

Her er iværksat to tiltag for at forbedre biodiversiteten (kvalitet af levesteder for vilde arter).

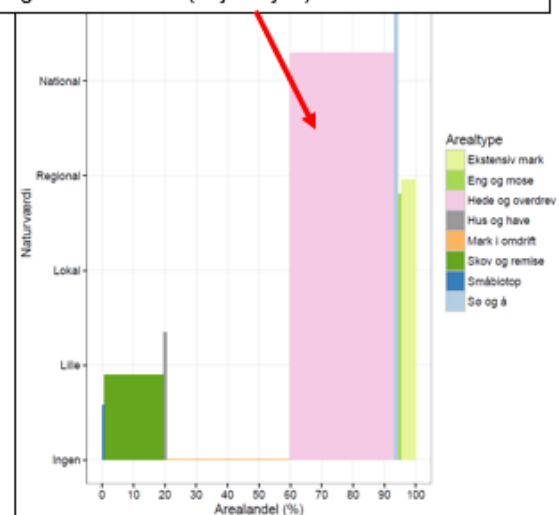
1. En mark udtages af drift. Marken vælges fordi den ligger omkranset af hedearealer, og det vurderes at den kan udvikle sig til god natur.
2. For at skabe levesteder på både eksisterende og ny natur, samhegnes det nye naturareal med et eksisterende, og der sættes heste på arealet i lav tæthed og i helårsgræsning.



Naturkapitalindeks = 37 (ud af 100 mulige)

Effekten vil kunne måles i NKI over tid, fordi opgørelse af NKI på baggrund af bioscore afhænger af at arterne indfinder sig pga. forbedrede levesteder, og at disse arter registreres. På kort sigt vil udtag af produktionsarealer dog give effekt med det samme, men med forholdsvis lille udslag, da det tager tid for arterne at indvandre.

Mere areal med hede og overdrev (søjlebredde), og bedre kvalitet (søjlehøjde)



10 temaer

Bedriftens økonomiske robusthed

Optimal ressourceanvendelse

Ledelse af bedriften

Efterlevelse af love og certificeringer

Arbejdsforhold

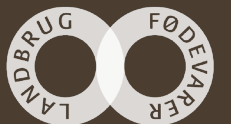
Klimapåvirkning

Biodiversitet

Vandmiljø og vandressourcer

Husdyrenes sundhed

Markjordens frugtbarhed



Vandmiljø og vandressourcer

Vandkvalitet og vandressourcer indgår som et centralt og højt prioriteret tema i en bæredygtighedsvurdering. Der er behov for at udvikle metoder på området

Foreløbige valgte indikatorer:

- Kvælstofbalance efter Styr N metode og benchmark'et mod normbaserede referencetal
- Areal med vådområder og minivådområder ud af bedriftens potentiale
- Pesticidbelastning

Styr N metode

Mark nr.	JB nr.	Areal ha	Forfrugt	Afgrøde 2019	Næste års afgrøde	Kvælstofregnskab 2018-2019				
						Kvælstofoverskud kg N/ha	Jordpuljeændring kg N/ha	Nitratudvaskn. kg N/ha	Ammoniakfordamp. kg N/ha	Denitrifikation kg N/ha
1-0	6	12,1	Vinterbyg	Vinterraps	Vinterhvede	97	40	43	7	20
2-0	6	7,6	Vinterhvede m. efterafgr.	Vårbyg	Vinterbyg	22	-47	47	9	20
3-0	3	24,8	Kløvergræs	Majs	Majs	-50	-207	140	14	8
4-0	3	5,5	Vårbyg m. udlæg	Kløvergræs	Kløvergræs	169	132	53	7	8

10 temaer

Bedriftens økonomiske robusthed

Optimal ressourceanvendelse

Ledelse af bedriften

Efterlevelse af love og certificeringer

Arbejdsforhold

Klimapåvirkning

Biodiversitet

Vandmiljø og vandkvalitet

Husdyrenes sundhed

Markjordens frugtbarhed



Optimal ressourceanvendelse

De bedrifter, der får udarbejdet en årsrapport i en DLBR-rådgivervirksomhed har mulighed kan få beregnet fremstillingspriser pr enhed eller f.eks. maskin-og arbejdsomkostninger pr hektar. Der udarbejdes cirka 13.000 årsrapporter i DLBR-virksomhederne.

Indikatorer for temaet

- Fremstillingspris pr. liter mælk
- Fremstillingspris for en smågris
- Fremstillingspris for slagtesvin, kr. kg kød
- Fremstillingspris for kyllinger ved at producere 1 kg kyllingekød
- Maskinomkostninger ved fremstilling af korn
- Fremstillingspris pr. enhed ved grovfoder